

Markenentwicklung für eine neue Produktlinie



profemina care: Wachstum durch Kompetenztransfer

Viele Kundinnen, Ärzte und Apotheker vertrauen der Dr. Kade GmbH, Berlin, bei der Behandlung von Erkrankungen im Intimbereich. Aufbauend auf diesem Erfolg hatte das Produktmanagement die Einführung einer neuen OTC-Linie geplant.

Um eine belastbare Basis für die Markenentwicklung zu erhalten, wurde von mc-quadrat eine umfassende Analyse des Markenumfeldes, der Wettbewerbsangebote und vor allem des Konsum- und Kaufverhaltens im angestrebten Marktsegment konzipiert und durchgeführt. Darauf aufbauend plante und moderierte mc-quadrat bundesweit

Fokusgruppen-Workshops, um die gesammelten Erkenntnisse qualitativ zu überprüfen und weitere Einblicke in das Verhalten der Konsumentinnen zu erhalten.

Ausgehend von dieser umfassenden Potenzialanalyse entwickelte mc-quadrat das Markenkonzept und die Submarke „profemina care“, um die Transferpotenziale bestmöglich zu erreichen. Das Markenkonzept wurde so gestaltet, dass es für den Aufbau eines breiten Produktangebotes genutzt werden kann.

Als erstes Produkt der Marke wurde im September 2007 die Pflegelotion eingeführt, die – dem Premiumanspruch entsprechend – über Apotheken vertrieben wird.



**Das kleine Lexikon
für eine optimale Beratung**

Das richtige Milieu der Vaginalflora

Welchen pH-Wert hat eine gesunde Vaginalflora?

Keine pH-Werte über 4,5 bis 4,7.

Wie viele Frauen weisen eine gestörte Vaginalflora auf?

17% aller Frauen

10% der Schwangeren

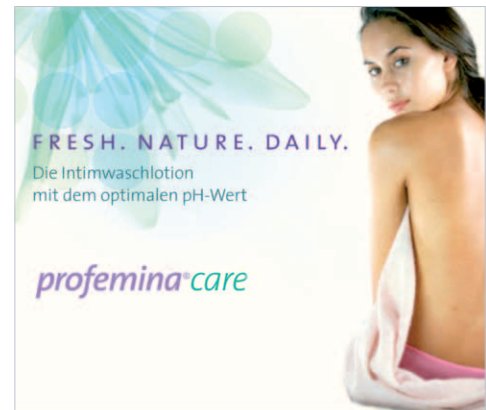
Welche Ursachen bringen die Vaginalflora ins Ungleichgewicht?

- geschwächtes Immunsystem
- hormonelle Störungen
- hormonelle Veränderungen (z.B. Schwangerschaft)

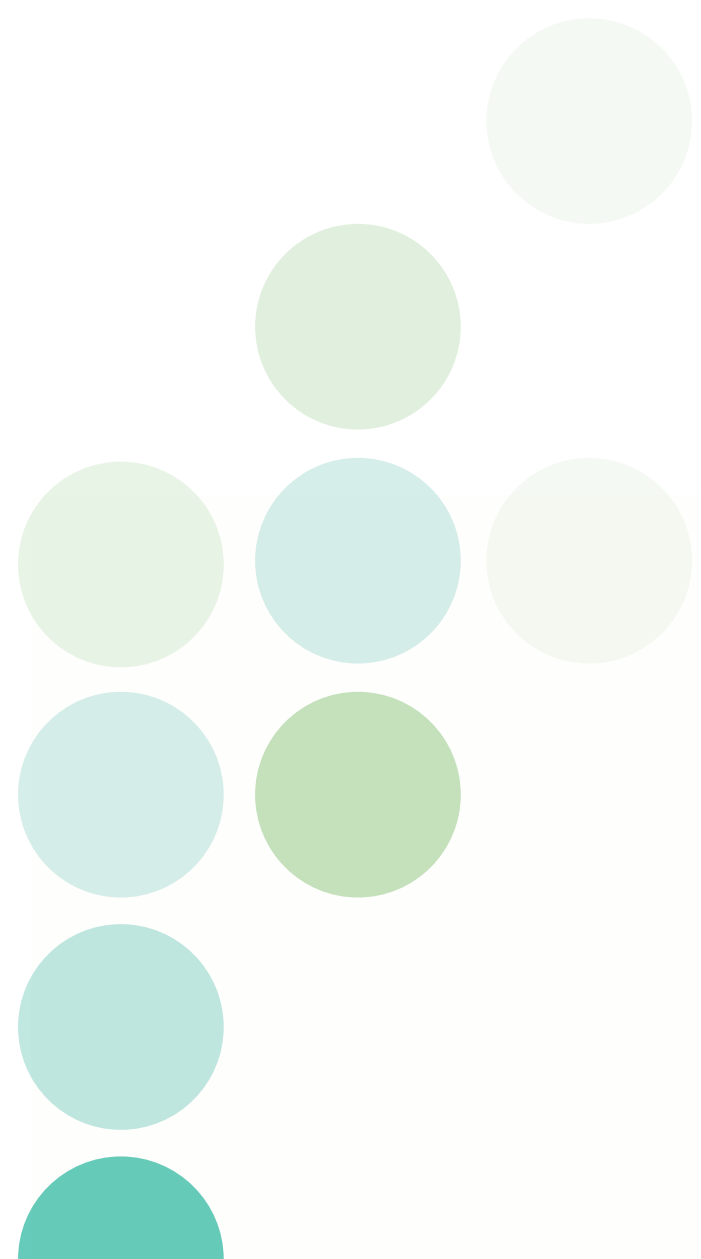
Alles im sauren Bereich?

Die physiologische pH-Werte der Vagina liegt bei 3,8 bis 4,5, also im sauren Bereich. Daran sorgt Milchsäure durch die Milchsäurebakterien hervor. Eine Störung des sauren Milieus kann auftreten, wenn das Gleichgewicht der Mikroorganismen, die normalerweise die Scheide besiedeln, durch den Hormonkontrast (das ist der Fall, wenn in der Scheide Bedingungen entstehen, die das Wachstum schädlicher Bakterien und Pilze günstig beeinflussen), mit Infektionen mit einem Anstieg des pH-Werts.

Die Anhebung des Säuremilieus und das pH-Wertes kann eine bakterielle Vaginose bewirken. Frisch vom Markt sind die Vaginas auch im Zusammenhang mit anderen Infektionen auf: Trichomoniasis, Gonorrhoe, Mykoplasmose, Chlamydieninfektionen.



profemina[®]care



mc-quadrat

Markenagentur und
Kommunikationsberatung

Linienstraße 98 | 10115 Berlin
Tel. +49 (30) 288 74 70 | Fax +49 (30) 288 74 777
mail@mc-quadrat.com
www.mc-quadrat.com